

ISO-CONNECT CX

sú exteriérové a interiérové tesniace okenné fólie



Použitie:

- okenné a fasádne konštrukcie
- stavebné škáry
- tesnenie pripájacej škáry okenného rámu a muriva

Varianty:

- CX interiérové - parotesná interiérová izolácia
- CX exteriérové - paropriepustná exteriérová izolácia

Vlastnosti:

- omietateľné a natierateľné, flexibilné a pevné
- oba typy fólie sú vzduchotesné a vetrotesné
- oba typy fólie sú odolné voči hnanému dažďu
- so samolepiacim akrylovým pásikom na rýchlu montáž na ráme okna
- relatívne nenáročná na stavebnú pripravenosť a nerovnosti podkladov skeletu budovy
- * možnosť montáže výplňových konštrukcií aj v mínusových teplotách (do -5°C), tu je však dôležité aby bolo ostenie a rám výplne bez námrazy

a suché, nutnosť vlastného testu pred aplikáciou a použitie lepidla TFS

Farby:

- exteriér - biela, interiérové - sivá

Technické údaje:	CX interiérové
materiál	parotesná syntetická flísová polymér fólia
hustota	250-300 g/m ²
odolnosť voči dažďu	≥ 1050 Pa
difúzne odolná vrstva vzduchu	sd = 40 m
súčiniteľ vzduchovej priepustnosti	a << 0,1 m ³ /(h, m, daPan)
protipožiarna trieda	E
UV stabilita	3 mesiace
doba skladovania	1 rok v originálnom balení a v suchu
teplota skladovania	+1°C až +20°C
teplota spracovania*	+5°C až +35°C
teplotná odolnosť	-40°C až +100°C

Technické údaje:	CX exteriérové
materiál	paropriepustná syntetická flísová polymér fólia
hustota	200-250 g/m ²
odolnosť voči dažďu	≥ 1050 Pa
difúzne odolná vrstva vzduchu	sd = 0,05 m
súčiniteľ vzduchovej priepustnosti	a << 0,1 m ³ /(h, m, daPan)
protipožiarna trieda	E
UV stabilita	3 mesiace
doba skladovania	1 rok v originálnom balení a v suchu
teplota skladovania	+1°C až +20°C
teplota spracovania*	+5°C až +35°C
teplotná odolnosť	-40°C až +100°C

Rozmery:

- šírky 70, 90, 145, 180, 235, 290 mm,
- nábal 30 m na kotúči

Údaje v tomto technickom liste zodpovedajú súčasnému technickému stavu. Spracovateľ musí vykonať, vzhľadom na rôznorodé možnosti použitia, vlastné skúšky. Výrobca si vyhradzuje právo technických zmien. Spracovateľ musí dbať na všeobecné zákonné normy a ochranné práva tretích osôb. Vydaním nového technického listu sa tento stáva neplatným. Marec 2022

Pracovný postup:

- podklad, na ktorý sa bude fólia lepiť musí byť zbavený prachu, čistý, odmastený a únosný
- na silne porézne materiály, ako aj pre aplikácie pri veľmi nízkych teplotách (do -5°C) odporúčame použiť pre dosiahnutie optimálnej prílnavosti fólie k podkladu impregnáciu s ISO-TOP SPRAY PRIMER
- veľmi krivé alebo porušené murivo vyspraviť napr. pomocou rýchlo-tuhnúcej malty PAGEL R20
- po stiahnutí krycej fólie nalepte fóliu na rám okna alebo dverí a prejdite aplikačným valčekom
- v rohoch sa lepí fólia s presahom, a to buď v 1 kuse po celom obvode okna alebo rozdelená na 4 kusy a spájaná na tupo
- lepenie na nosnú konštrukciu sa realizuje s pomocou akrylátového lepidla OTTOCOLL A770, pri vlhkom podklade pomocou hybridného lepidla TFS new a pri teplotách po $+5^{\circ}\text{C}$ je nutné použiť lepidlo TFS
- fóliu lepte v tvare Z (alebo v tvare oblúka) a to tak, že sa časť fólie, ktorá sa ide lepiť na nosnú konštrukciu mierne zasunie za rám, čo vytvorí tvar Z (alebo oblúk), ktorý umožňuje fólii dilatáciu a správnu súčinnosť s omietkou
- fólia musí byť na ostení nalepená celoplošne (podľa detailu však minimálne v 20 mm šírke), nakoľko je to nosič omietky, fóliu pritlačte na ostenie pomocou aplikačného valčeka a roztláčte lepidlo na hrúbku cca 1 mm
- pre škáry do 20 mm odporúčame šírku fólie 70 mm
- pre škáry od 20 do 40 mm odporúčame šírku fólie 90 mm
- prelep fólie medzi sebou by mal byť min. tak široký ako je široká okenná fólia (napr. 70x70 mm, 100x100 mm, atď.)
- pokiaľ nebude fasáda dokončená do 3 mesiacov od montáže okien, tak odporúčame prekryť exteriérové fólie vhodným materiálom (kleber, malta, EPS) až kým nebude skompletizovaná fasáda
- pokiaľ pri montáži lícuje vonkajšia hrana okna s vonkajšou hranou steny, tak odporúčame pri nadpraží z exteriéru pretmelit rezanú časť fólie lepidlom TFS new, čo zabráni kapilárnemu nasávaniu stekajúcej vody po fasáde do prierezu fólie
- pokiaľ lepíte fóliu po obvode okna samostatne na každú stranu (nie v jednom kuse), tak posledný kus by sa mal lepiť pri nadpraží a prvý pri parapete

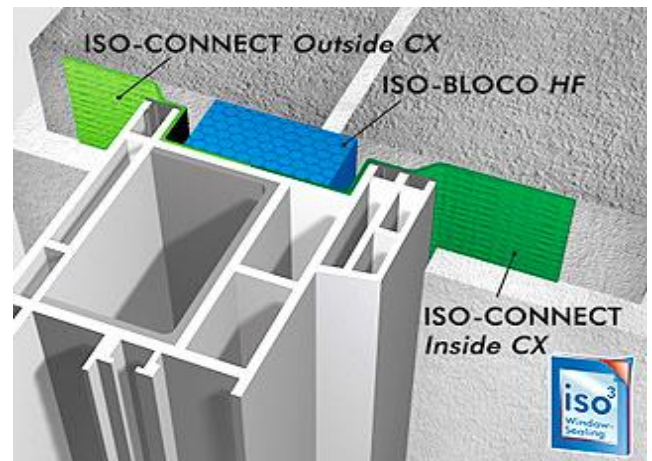
Bezpečnosť pri práci:

- dodržujte bežnú pracovnú hygienu

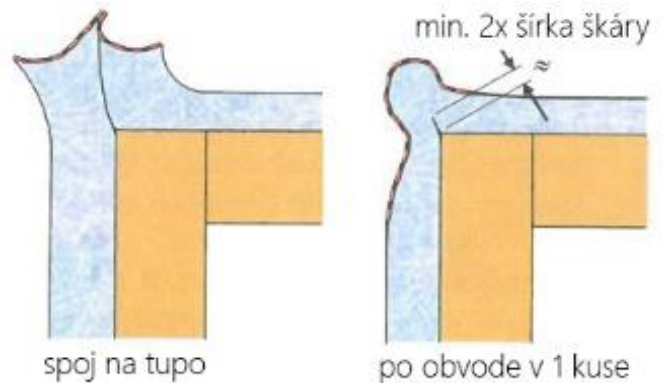
Likvidácia odpadu:

- bez zvláštnych ustanovení

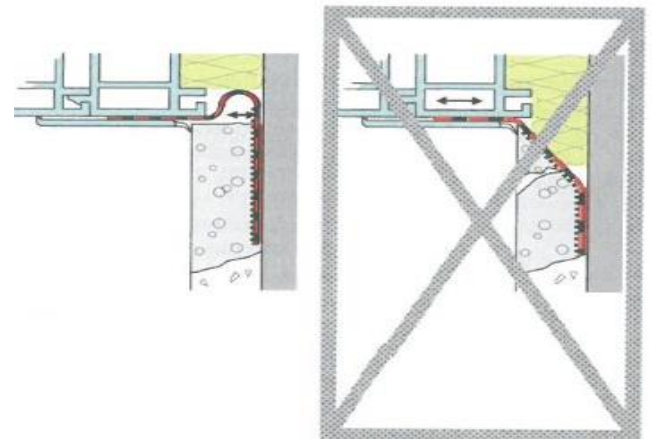
Príklad použitia:



tvorba rohu s presahom pre 100% utesnenie rohu



tvorba oblúka (alebo tvaru Z) z fólie tak, aby sa mohla bez-napät'ovo naniest' omietka



Údaje v tomto technickom liste zodpovedajú súčasnému technickému stavu. Spracovateľ musí vykonať, vzhľadom na rôznorodé možnosti použitia, vlastné skúšky. Výrobca si vyhradzuje právo technických zmien. Spracovateľ musí dbať na všeobecné zákonné normy a ochranné práva tretích osôb. Vydaním nového technického listu sa tento stáva neplatným. Marec 2022