

ISO-CONNECT VARIO SD

ISO-CONNECT VARIO SD sú variabilné tesniace okenné fólie s rôznym vyhotovením lepenia



Použitie:

- jedna fólia vhodná pre interiérové aj exteriérové utesnenie pripájacej škáry
- okenné a fasádne konštrukcie
- stavebné škáry
- tesnenie pripájacej škáry okenného rámu a muriva

Vyhotovenie:

- ISO-CONNECT VARIO SD A je vyhotovenie s jedným 20 mm lepiacim pásikom na lepenie na rám okna
- ISO-CONNECT VARIO SD B je vyhotovenie s jedným 20 mm lepiacim pásikom na lepenie na rám okna a s 20 mm butylovým lepiacim pásikom na tej istej strane fólie
- ISO-CONNECT VARIO SD C je vyhotovenie s jedným 20 mm lepiacim pásikom na lepenie na rám okna a s 20 mm butylovým lepiacim pásikom na druhej strane fólie

Vlastnosti:

- variabilný difúzny odpor fólie sa mení podľa vlhkosti a tlaku, čo zabezpečuje bezpečné parotesné alebo paropriepustné utesnenie škáry
- omietateľné a natierateľné, flexibilné a pevné
- fólie sú vzduchotesné a vetrotesné
- fólie sú odolné voči hnanému dažďu
- so samolepiacim akrylovým pásikom na rýchlu montáž na ráme okna
- s rôznymi vyhotoveniami lepiacich pásikov
- relatívne nenáročné na stavebnú pripravenosť a nerovnosti podkladov skeletu budovy

- * možnosť montáže výplňových konštrukcií aj v mínusových teplotách (od -5°C), tu je však dôležité aby bolo ostenie a rám výplne bez námrazy a suché, nutnosť vlastného testu pred aplikáciou a použitie lepidla TFS

Technické údaje:	VARIO SD
materiál	parotesná syntetická flísová polymér fólia
hustota	180 g/m ²
odolnosť voči dažďu	≥ 1050 Pa
difúzne odolná vrstva vzduchu	sd = 0,2 až 15 m
súčiniteľ vzduchovej priepustnosti	$a \approx 0,0 \text{ m}^3/(\text{h}, \text{m}, \text{daPan})$
protipožiarna trieda	E
UV stabilita	6 mesiacov
doba skladovania	1 rok v originálnom balení a v suchu
teplota skladovania	$+1^{\circ}\text{C}$ až $+20^{\circ}\text{C}$
teplotná odolnosť	-40°C až $+80^{\circ}\text{C}$
teplota spracovania*	$(-5^{\circ}\text{C})+5^{\circ}\text{C}$ až $+45^{\circ}\text{C}$

Pracovný postup:

- podklad, na ktorý sa bude fólia lepiť musí byť zbavený prachu, čistý, odmastený a únosný
- na silne porézne materiály, ako aj pre aplikácie pri veľmi nízkych teplotách (až -5°C) odporúčame použiť pre dosiahnutie optimálnej príľnavosti fólie k podkladu impregnáciu s MULTI-PRIMER v spreji
- veľmi krivé alebo porušené murivo vyspraviť napr. pomocou rýchlo-tuhnúcej maľty PAGEL R20
- po stiahnutí krycej fólie nalepte fóliu na rám okna alebo dverí a prejdite aplikačným valčekom
- lepenie na nosnú konštrukciu sa realizuje pomocou butylových pásikov (vyhotovenie B a C) alebo lepidla na báze hybridov TFS new (TFS) (vyhotovenie A), lepidlá je možné použiť aj pri vlhkom podklade a pri teplotách po $+5^{\circ}\text{C}$ je nutné použiť lepidlo TFS
- v rohoch sa lepiť fólia s presahom, a to buď v jednom kuse po celom obvode okna alebo rozdelená na 4 kusy a spájaná na tupo
- podľa šírky fólie sa zvolí vhodný pracovný postup, čo sa krycej fólie týka

Údaje v tomto technickom liste zodpovedajú súčasnému technickému stavu. Spracovateľ musí vykonať, vzhľadom na rôznorodé možnosti použitia, vlastné skúšky. Výrobca si vyhradzuje právo technických zmien. Spracovateľ musí dbať na všeobecné zákonné normy a ochranné práva tretích osôb. Vydaním nového technického listu sa tento stáva neplatným. Jún 2019

- fóliu lepte v tvare Z (alebo do oblúka) a to tak, že sa časť fólie, ktorá sa ide lepiť na nosnú konštrukciu mierne zasunie za rám, čo vytvorí tvar Z (alebo oblúk), ktorý umožňuje fólii dilatáciu a správnu súčinnosť s omietkou
- fólia musí byť na ostení nalepená celoplošne, nakoľko je to nosič omietky, fóliu pritlačte na ostenie pomocou aplikačného valčeka
- pre škáry do 20 mm odporúčame šírku fólie 70 mm
- pre škáry od 20 do 40 mm odporúčame šírku 90 mm
- prelep fólie medzi sebou by mal byť min. tak široký ako je široká okenná fólia (napr. 70x70 mm, 90x90 mm, atď.)
- pokiaľ nebude fasáda dokončená do 6 mesiacov od montáže okien, odporúčame prekryť exteriérové fólie vhodným materiálom (kleber, malta, EPS), až kým nebude skompletizovaná fasáda
- pokiaľ pri montáži lícuje vonkajšia hrana okna s vonkajšou hranou steny, odporúčame pri nadpraží z exteriéru pretmeliť rezanú časť fólie napr. lepidlom TFS new (TFS), čo zabráni kapilárnemu nasávaniu stekajúcej vody po fasáde do prierezu fólie
- pokiaľ lepíte fóliu po obvode okna samostatne na každú stranu (nie v jednom kuse), tak posledný kus by sa mal lepiť pri nadpraží a prvý pri parapete

Farby:

- biela

Rozmery:

- štandardné šírky 70, 90, 145mm
- šírky na vyžiadanie 180, 235, 290mm
- nábal varianta A - 30m na kotúči
- nábal ostatné varianty – 60m na kotúči

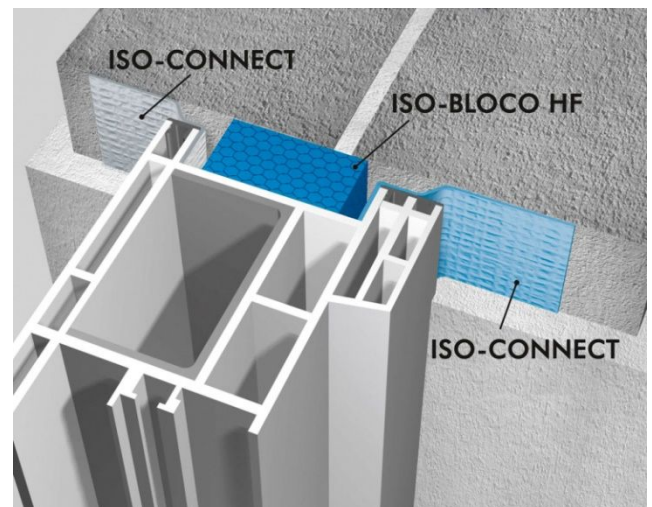
Bezpečnosť pri práci:

- dodržujte bežnú pracovnú hygienu

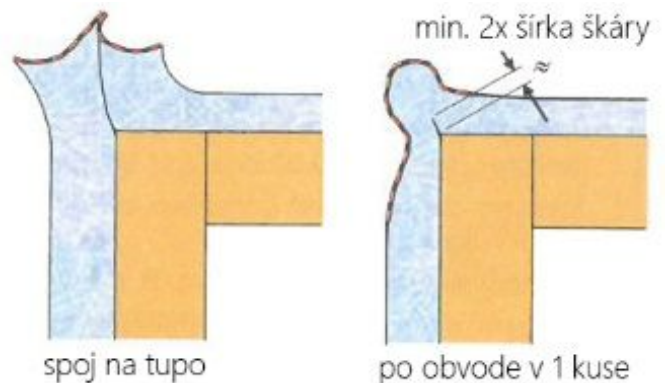
Likvidácia odpadu:

- bez zvláštnych ustanovení

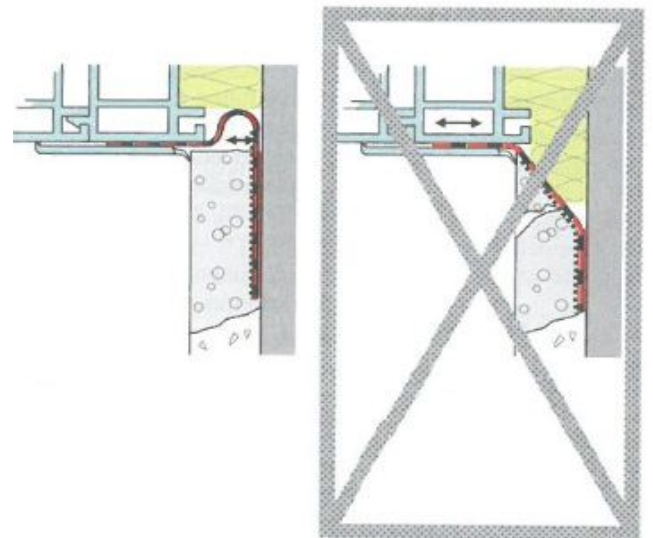
Príklad použitia:



tvorba rohu s presahom pre 100% utesnenie rohu



tvorba oblúka (alebo tvaru Z) z fólie tak, aby sa mohla bez-napäťovo naniest' omietka



Údaje v tomto technickom liste zodpovedajú súčasnému technickému stavu. Spracovateľ musí vykonať, vzhľadom na rôznorodé možnosti použitia, vlastné skúšky. Výrobca si vyhradzuje právo technických zmien. Spracovateľ musí dbať na všeobecné zákonné normy a ochranné práva tretích osôb. Vydaním nového technického listu sa tento stáva neplatným. Jún 2019