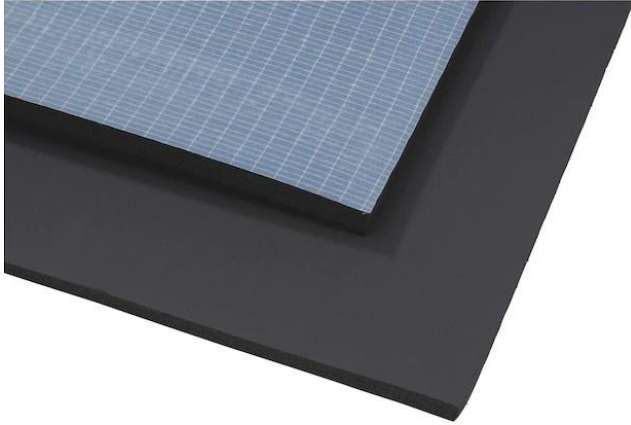


Technický list

Noiseflex® Vibra heavy

Noiseflex® Vibra heavy je ťažká jednostranne lepiaca bitúmenová lepenka plnená minerálnymi látkami, ktorá slúži na útlm zvuku a vibrácií.



- tlmenie vibrácií plechov v interiéri a exteriéri
- karosérie a výroba automobilov
- výroba lodí
- potrubné rozvody a klimatizácie
- odhlučnenie dverí a priečok
- strojárstvo

Vlastnosti:

- výborná pohltivosť vibrácií
- chemicky odolné voči rôznym látkam

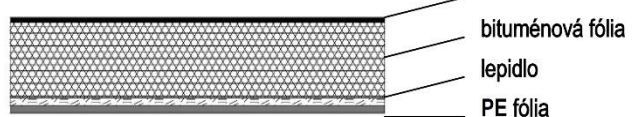
Pracovný postup:

- pri lepení musí byť povrch zbavený nečistôt, prachu, vlhkosti a mastnoty
- pred lepením je nutné odstrániť kryciu vrstvu
- prvotná príľnavosť je určená silou pritlačenia
- ideálna teplota lepenia je +20°C a viac
- vzhľadom na vysokú váhu je nutné dbať na vhodnú mechanickú fixáciu

Rozmery:

- 3, 5, 8 a 10 kg/m² – 1000x1000 mm
- 12 kg/m² – na vyžiadanie

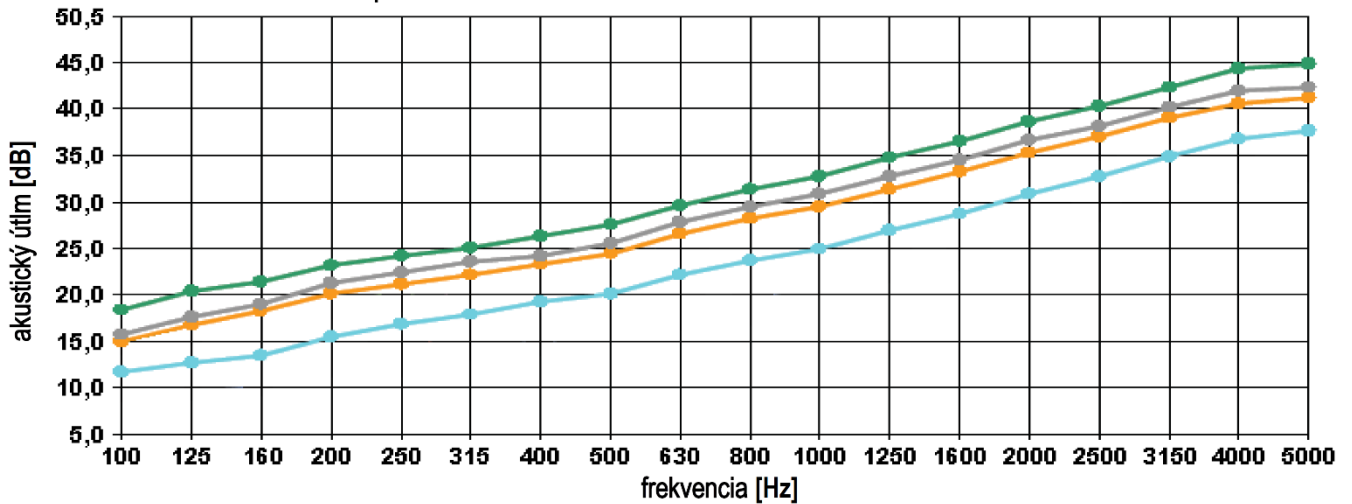
Zloženie:



Technické údaje:	3 kg	5 kg	8 kg	10 kg	12 kg
celková hmotnosť (kg/m ²)	3,0 ± 0,3	5,0 ± 0,3	8,0 ± 0,3	10,0 ± 0,3	12,0 ± 0,3
celková hrúbka (mm)	cca. 1,6	cca. 2,7	cca. 4,3	cca. 5,6	cca. 6,6
hustota (g/cm ³)	cca. 1,9	cca. 1,85	cca. 1,85	cca. 1,8	cca. 1,8
teplotná stabilita (°C) 30 min. vertikálne 2 h. vertikálne	do 120 do 100	do 120 do 100	do 120 do 100	do 120 do 100	do 120 do 100
flexibilita za studena (mm)	30	40	50	60	60
príľnavosť (N/cm)	> 4	> 4	> 4	> 4	> 4
akustická účinnosť (stratový súčiniteľ pri 200 Hz DIN EN ISO 6721-3 pri RT) 10°C 20°C 30°C	0,11 0,09 0,05	0,20 0,19 0,14	0,25 0,35 0,25	0,24 0,32 0,36	0,24 0,34 0,38
trieda požiaru EN ISO 11925/EN 13501-1 DIN 75 200 (mm/min.)	tieda E max. 100	tieda E max. 100	tieda E max. 100	tieda E max. 100	tieda E max. 100
chemická odolnosť	voda, alkohol, roztoky zásad a kyselín				

Údaje v tomto technickom liste zodpovedajú súčasnému technickému stavu. Spracovateľ musí vykonať, vzhľadom na rôznorodé možnosti použitia, vlastné skúšky. Výrobca si vyhradzuje právo technických zmien. Spracovateľ musí dbať na všeobecné zákonné normy a ochranné práva tretích osôb. Vydaním nového technického listu sa tento stáva neplatným. Jún 2020

Útlm zvuku v závislosti od frekvencie podľa ISO 140:



materiál	Noiseflex® Vibra heavy			
	5 kg	8 kg	10 kg	12 kg
plošná hmotnosť kg / m ²	5,0	8,0	10,0	12,0
skušobná hmotnosť [kg / m ²]	4,8	7,8	9,5	11,5
R_w [dB] podľa DIN 52210	25	29	31	33
100 Hz	11,7	15,0	15,7	18,3
125 Hz	12,7	16,7	17,6	20,4
160 Hz	13,5	18,2	19,0	21,4
200 Hz	15,5	20,1	21,3	23,2
250 Hz	16,8	21,1	22,4	24,1
315 Hz	17,9	22,2	23,5	25,0
400 Hz	19,3	23,3	24,2	26,3
500 Hz	20,1	24,4	25,6	27,6
630 Hz	22,2	26,6	27,8	29,6
800 Hz	23,7	28,2	29,5	31,3
1000 Hz	24,9	29,4	30,8	32,7
1250 Hz	26,9	31,3	32,7	34,7
1600 Hz	28,7	33,2	34,5	36,5
2000 Hz	30,8	35,3	36,6	38,7
2500 Hz	32,7	37,0	38,2	40,3
3150 Hz	34,9	39,0	40,2	42,3
4000 Hz	36,8	40,6	41,9	44,3
5000 Hz	37,6	41,1	42,3	44,8

Uskladnenie:

- 3 mesiacov v originálnom balení
- pri teplotách od 18°C do 35°C

Bezpečnosť pri práci:

- chráňte pred otvoreným ohňom, nefajčite

Údaje v tomto technickom liste zodpovedajú súčasnému technickému stavu. Spracovateľ musí vykonať, vzhľadom na rôznorodé možnosti použitia, vlastné skúšky. Výrobca si vyhradzuje právo technických zmien. Spracovateľ musí dbať na všeobecné zákonné normy a ochranné práva tretích osôb. Vydáním nového technického listu sa tento stáva neplatným. Jún 2020