

HF ECO

je komprimovaná PUR páska so štruktúrou otvorených buniek



Použitie:

- okenné konštrukcie
- stavebné škáry
- alternatíva voči PUR pene s výbornými tepelno a zvukovo izolačnými vlastnosťami a možnosťou dilatácie
- tesnenie stredovej škáry okenného rámu a muríva
- tesnenie dilatačných škár stavebných konštrukcií
- tesnenie a ukončenie strešných konštrukcií
- tesnenie dilatačných škár v montovaných domoch

Vlastnosti:

- paropriepustná
- výborná odolnosť voči starnutiu
- výborná prispôsobivosť nerovnostiam v podklade
- tvarová pamäť
- protipožiarna odolnosť triedy B3
- pretierateľná disperznými farbami
- pri použití ako alternatíva v stredovom tesnení namiesto PUR peny doporučujeme šírku pásky 40-60mm
- páska nie je UV odolná, preto je vhodná najmä do interiéru, alebo musí byť chránená pred UV žiarením

Pracovný postup:

- podklad musí byť čistý, odmastený a únosný
- odstráni sa krycia fólia a páska sa pritlačí na podklad
- spoje v rohoch alebo krížových škárach spájame na „tupo“, nie je nutné dodržiavať 45°C uhol

- pásku nanášame až tesne pred montážou, keďže hneď po nalepení dochádza k jej roztiahovaniu z komprimovaného stavu
- zvyšok pásky na kotúči odporúčame zalepiť, zabránite tak roztiahnutiu pásky
- rozmery pásky, hlavne jej šírku a hrúbku si vždy treba zvoliť podľa rozmerov pripájacej škáry

Technické údaje:

materiál	komprimovaný polyuretán s impregnáciou
protipožiarna trieda (EN/DIN)	F/B3
teplotná odolnosť	-40°C až +90°C
súčiniteľ prestupu tepla	$\lambda=0,049$ W/mK
doba skladovania	1 rok v originálnom balení a v suchu
teplota skladovania	+1°C až +20°C

Farba:

- šedá

Bezpečnosť pri práci:

- dodržujte bežnú pracovnú hygienu

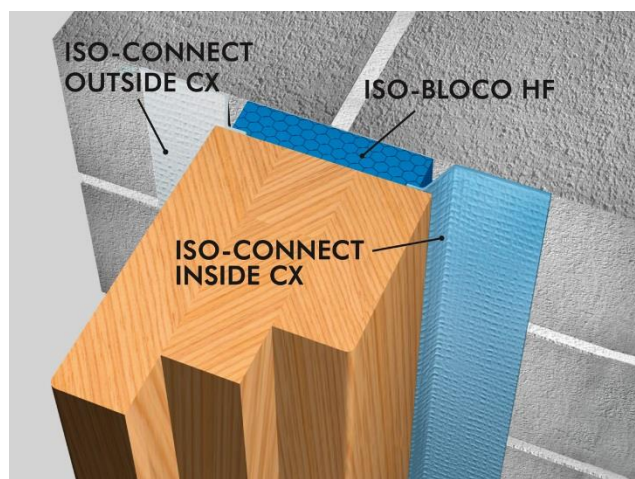
Likvidácia odpadu:

- bez zvláštnych ustanovení

Údaje v tomto technickom liste zodpovedajú súčasnému technickému stavu. Spracovateľ musí vykonať, vzhľadom na rôznorodé možnosti použitia, vlastné skúšky. Výrobca si vyhradzuje právo technických zmien. Spracovateľ musí dbať na všeobecné zákonné normy a ochranné práva tretích osôb. Vydáním nového technického listu sa tento stáva neplatným. Apríl 2023

Šírka a typ expanzie*	Pre škáru	Nábal (m)
10 / 2	2 - 3 mm	12,5
15 / 2		
20 / 2		
25 / 2		
30 / 2		
10 / 3	3 - 5 mm	10,0
15 / 3		
20 / 3		
25 / 3		
30 / 3		
15 / 4	4 - 7 mm	8,0
20 / 4		
25 / 4		
30 / 4		
15 / 5	5 - 8 mm	6,6
20 / 5		
25 / 5		
30 / 5		
15 / 6	6 - 10 mm	5,6
20 / 6		
25 / 6		
30 / 6		
20 / 8	8 - 13 mm	4,3
25 / 8		
30 / 8		
20 / 10	10 - 16 mm	3,3
25 / 10		
30 / 10		

*Ine šírky na vyžiadanie



Údaje v tomto technickom liste zodpovedajú súčasnému technickému stavu. Spracovateľ musí vykonať, vzhľadom na rôznorodé možnosti použitia, vlastné skúšky. Výrobca si vyhradzuje právo technických zmien. Spracovateľ musí dbať na všeobecné zákonné normy a ochranné práva tretích osôb. Vydaním nového technického listu sa tento stáva neplatným. Apríl 2023